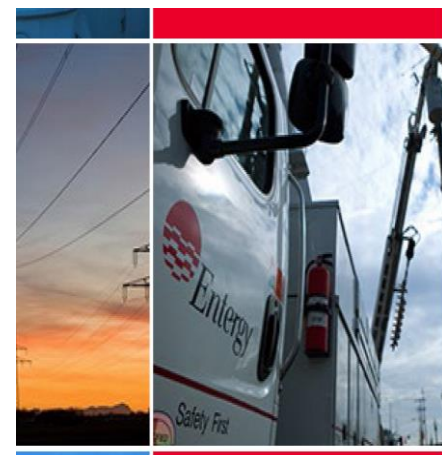




Sesión de información de la comunidad



Nov/Dec 2016



WE POWER LIFESM

POWER to GROW
A Blueprint For New Orleans' Bright Future

**Compromiso de Entergy con la comunidad
de New Orleans**

Planificación para el futuro de la generación de energía

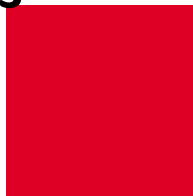
PARTICIPACIÓN de la COMUNIDAD el integrado recursos Plan (IRP) - un proceso para determinar las necesidades futuras de energía y los recursos para atender esas necesidades. Las partes interesadas y entrada de público (7 organizó reuniones públicas y partes interesadas información). Temas abordados (confiabilidad – accesibilidad – las energías renovables). IRP final presentado al Consejo en febrero de 2016. El 20 de junio de 2016, ENO presentó su solicitud de NOPS.



Confiables: Servicios en línea más rápido



- **Confiable: habilidad para proporcionar un servicio confiable durante los días más calurosos del año y asegura operaciones confiables en el área de Nueva Orleans. Respuesta de huracán: Proporciona una fuente local de generación / podría reducir la dependencia en líneas de transmisión largas para importar energía a la ciudad después de una tormenta. La propuesta central no depende de recursos naturales que son intermitente (sol/viento) para funcionar. Fuente de alimentación local durante períodos de demanda pico.**



Asequible: Menor opción de costo razonable

- Como se indica en la resolución del Ayuntamiento, Entergy propone esta central como la opción más rentable. Costo mensual estimado para los clientes residenciales, comerciales e industriales de Nueva Orleans.



Calidad del aire: Superará las normas EPA

Calidad del aire: Emisiones superarán normas reguladoras, que son protectores de la salud humana y el medio ambiente. La central de Nueva Orleans será 96% inferior al umbral de la EPA para el aire limpio, que resultará en una reducción de significación en las emisiones.



Subsidencia: Significativamente menos uso de agua

- El uso de las aguas subterráneas en las viejas plantas de Michoud no es la causa del daño observado a la infraestructura de este de New Orleans. Subsidencia es un fenómeno natural asociado a factores geológicos y humanos inducidos donde la tierra se instala en el tiempo. Problemas pueden ocurrir cuando los factores conducen al establecimiento a diferentes velocidades dentro de un área dada (referido a como asentamiento diferencial) que pueden dañar la infraestructura en el tiempo. El estudio de la LSU/NASA no concluir que retiro de agua subterránea en el Michoud causados asentamiento diferencial en cualquier lugar en Nueva Orleans.



Subsidencia: Significativamente menos uso de agua

Uso mínimo de agua subterránea en la central de Nueva Orleans. NOPS utilizará hasta un 99% menos agua que las plantas anteriores.



Capacidad para las necesidades futuras de la ciudad

- Programa piloto de almacenamiento de energía renovable. Entergy es usar la planta para almacenaje de la batería de prueba para las necesidades de energía confiable. Entergy Nueva Orleans ha publicado un RFP para hasta 20 megavatios de los recursos energéticos renovables.



Q & A

POWER to GROW 
A Blueprint For New Orleans' Bright Future

**Para más información, correo electrónico
powertogrownola@entergy.com llame
(504) 670-3624**



WE POWER LIFESM